

町会だより

2020年度
No.7

発行日 令和2年11月4日
発行所 人見町会
発行責任者 会長 千賀 慎一

赤い羽根共同募金 封筒募金を30日まで受け付けています

人見町会では、各種の募金にこたえる方法として、町会員の自由な意志により寄付していただくために町会会計からでなく封筒募金という形でご協力をお願いしており、たくさんの方から温かいご支援をお寄せいただいております。

さて、令和2年も残すところ二ヶ月を切りました。赤い羽根共同募金はすでに10月から始まっておりませんが、人見町会としてはこの時期、年の瀬に向けて、昨年を引き続いて共同募金に協力することになり、町会員の皆様に封筒募金をお願いすることといたしました。

令和元年度の函館市共同募金委員会の募金実績は約1696万円で、960万円を市の社会福祉協議会や障がい者の支援団体に、736万円を道内全般の福祉のために役立てられたとのことです。新型コロナウイルスの影響が各方面に及んでおりますので例年にも増してのご協力をお願いいたします。

(直接の義援金としては郵便局や銀行などでも受け付けています)

人見町会としての募金実施期間は11月30日までです。

寄付していただける方は、お手数でも次の町会役員へお届けくださるようお願い申し上げます。

- ・ 千賀慎一 会長 (23番17号 TEL 51-2691)
 - ・ 佐々木馨副会長 (5番46号 TEL 54-3845)
 - ・ 納谷太郎 会計部長 (5番37号 TEL 84-1808)
- およびその他の町会役員



また、お電話をいただければ、町会役員が受け取りに伺います。

※ 封筒を用いる募金の方法もここ数年の実施で定着したのではないかと存じます。今回も函館市共同募金委員会の封筒を利用します。

今冬も地域住民用雪捨て場が開設されます

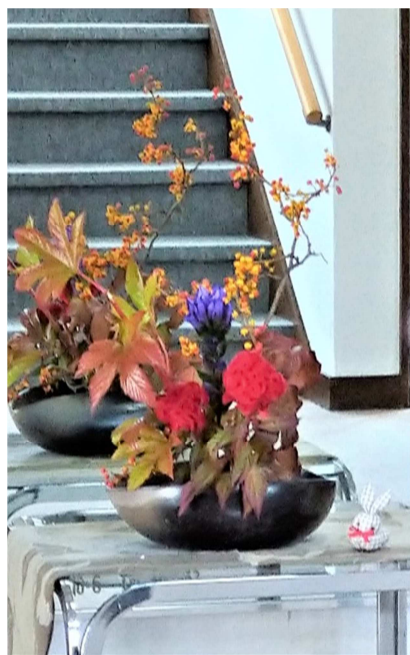
過去に異常な豪雪で雪の捨て場に苦慮したことから始まった、町内の雪捨て場の開設について、この冬も函館市土木部からお知らせがありました。人見町会の範囲では、交番となりの児童公園(正式名称は「人見②児童遊園」といいます)が唯一これにあたります。位置的にも規模的にも全く不十分ですが、お困りの時は助かるかもしれません。緊急避難的にご利用いただけたらと存じます。(公園周辺の班の方は回覧チラシの中の文書もご覧ください)

ルール・マナー

- 1 一般家庭用なので事業所等には利用できません。
- 2 持込みは、ソリやスノーダンプの利用に限ります(軽トラックなどは不可)
- 3 子供さんには、危ないので積み上げた雪山で遊ばないよう保護者からお話してください。
- 4 隣家や道路などに影響がないよう配慮してください。
- 5 置き場所は遊具や樹木を避けてください。(ので、あまりスペースはありません)

会食をいもなう町会行事の再開を検討しています

今年度は新型コロナウイルス感染症拡大防止のため各種行事を中止してきました。しかしこれまでの状況の中で町会からは町会としての役割を果たすために必要な「感染防止対策指標」が示されました。役員会と在宅福祉委員会では当面、このような感染防止対策(検温・手指の消毒・マスクの着用・座席間距離の確保・対面席間のスクリーン・換気など)を講じながら、まず「ふれあい交流会」の再開を検討しています。



今月の会館のお花

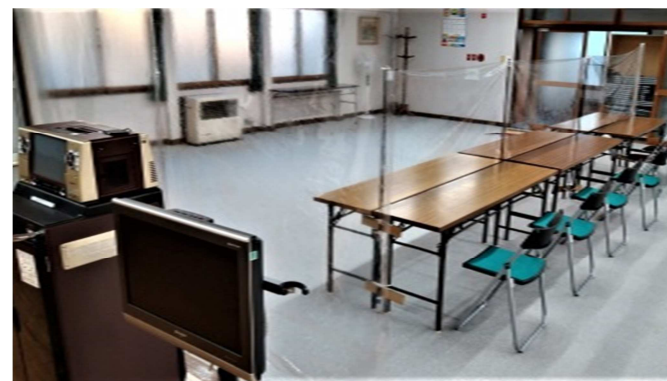
移動図書館車 ともしび号

11月16日(月)

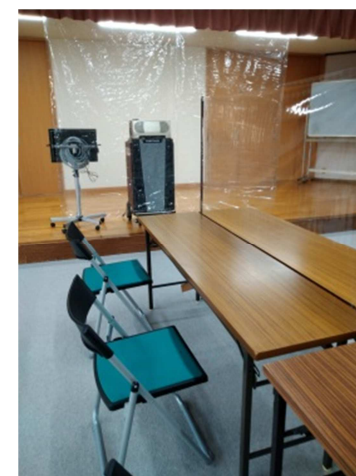
12月7日(月) 21日(月)

いずれも13:10~14:10

人見町会館駐車場にとまります。



人見町会館大広間の対面席間パーテーション (試作)



**人見町会館大広間のステージ
のパーテーション (試作)**